

## Линзы ЛЕДТАЙМ<sup>®</sup> для светодиодных кластеров



### МУЛЬТИЛИНЗЫ

Оптические линзы из ударопрочного поликарбоната любых форм и размеров, конструктивно объединенные в единый монолитный блок.



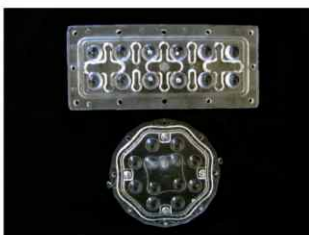
### УНИФИЦИРОВАННЫЕ ЛИНЗЫ

Мультилинзы габаритного стандарта 2x6 для светильников различного назначения.



### УЛИЧНОЕ ОСВЕЩЕНИЕ

Линзы с характеристиками, необходимыми для освещения автострад, улиц и внутриквартального освещения.



### ПРОМЫШЛЕННОЕ ОСВЕЩЕНИЕ

Линзы с характеристиками, подходящими для освещения цехов, охраняемых территорий, складов, ангаров.



### ВНУТРЕННЕЕ ОСВЕЩЕНИЕ

Линзы для светильников, предназначенных для освещения жилых и нежилых помещений.



### ЛИНЗЫ СПЕЦИАЛЬНОГО НАЗНАЧЕНИЯ

Несерийные линзы для специального освещения, выполненные согласно индивидуальным пожеланиям заказчика.



### ПОЛНЫЙ ЦИКЛ ПРОИЗВОДСТВА

В комплекте с линзами заказчик может получить светодиодные платы ЛЕДТАЙМ<sup>®</sup>, что позволяет идеально подобрать необходимый тип кривой силы света (КСС).

*см. следующую страницу →*

**ООО "Клейтон"**  
производит собранные  
светодиодные кластеры  
стандарта 2x6

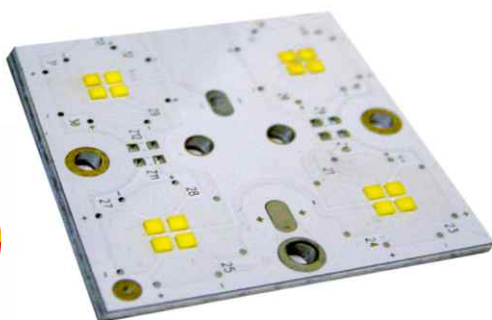
Мультилинза 2x6  
из ударопрочного  
поликарбоната



Герметизирующее  
кольцо  
из силикона

Светодиодный модуль 2x6

**Разновидности светодиодов, поставляемых  
в составе светодиодного модуля 2x6**



**х4 раза  
больше  
света!**

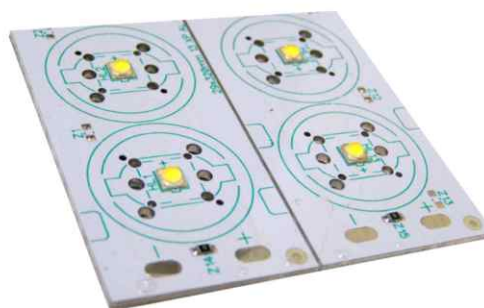
**Светодиод типоразмера 1919**



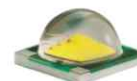
Светодиодный чип без подложки. На одну монтажную точку платы ставятся 4 таких светодиода.

**На плате 2x6 можно разместить 48 светодиодов.**

Применение высокотехнологичных светодиодов 1919 позволяет получить **х4 раза больше света** с единицы площади кластера, чем в случае применения 3535.



**Светодиод типоразмера 3535**



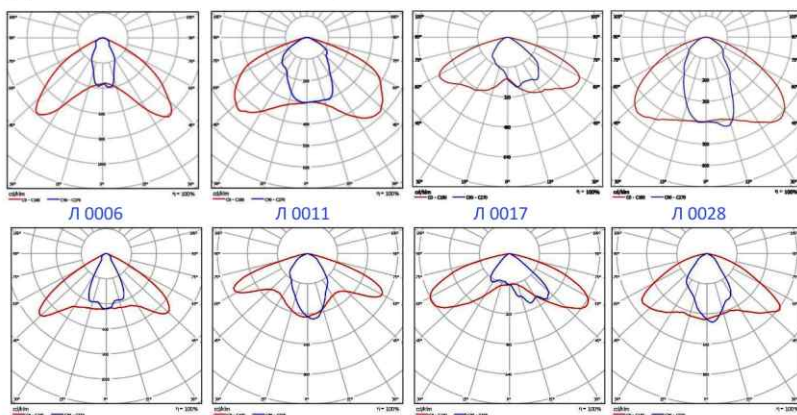
Светодиодный кристалл, смонтированный на подложке. На одну монтажную точку платы ставится только 1 светодиод.

**На плате 2x6 размещается 12 светодиодов.**

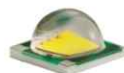
**Широко распространен в светотехнике.**



**ДЛЯ УЛИЧНОГО ОСВЕЩЕНИЯ**

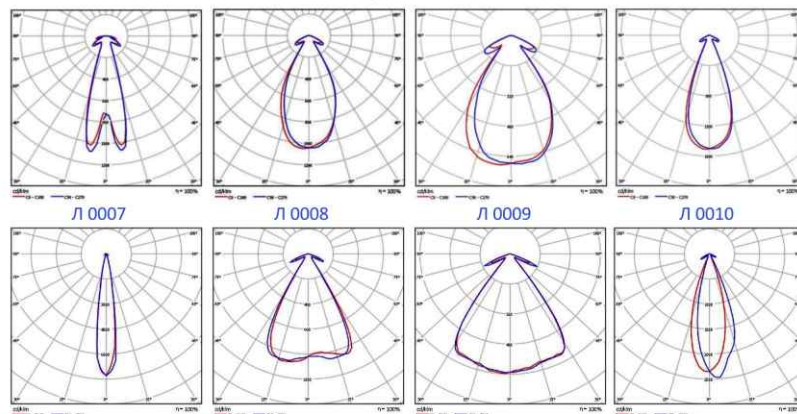


Со светодиодами 1919



Со светодиодами 3535

**ПРОМЫШЛЕННОЕ ОСВЕЩЕНИЕ**

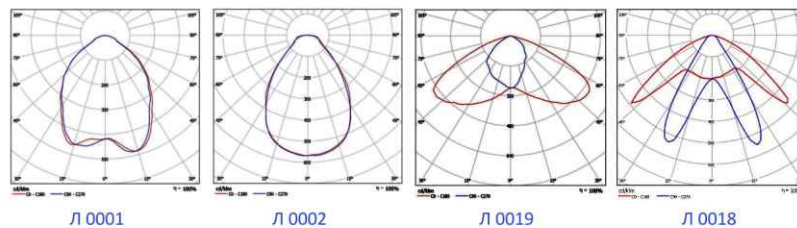


Со светодиодами 1919



Со светодиодами 3535

**ВНУТРЕННЕЕ И СПЕЦИАЛЬНОЕ ОСВЕЩЕНИЕ**



Комбинируя различные светодиоды и конфигурации линз, можно получить самые разнообразные КСС

**Как выбрать кластер?  
(пример расчета)**

**12 светодиодов 3535:**

3786 лм; 26,389 Вт; 700 мА; 25 градусов

**48 светодиодов 1919 (Wicor2):**

16010 лм; 96,789 Вт; 700 мА; 25 градусов



Мультилинза 2x6 и плата со светодиодами 1919 (Wicor2) внутри гониофотометра. Начинаются испытания кластера с новыми световыми характеристиками.



# ПОЛНЫЙ ЦИКЛ ПРОИЗВОДСТВА ЛИНЗ И ПЛАТ



Фото 1. Набор клише для мультилинз, изготовленный компанией "Клейтон".

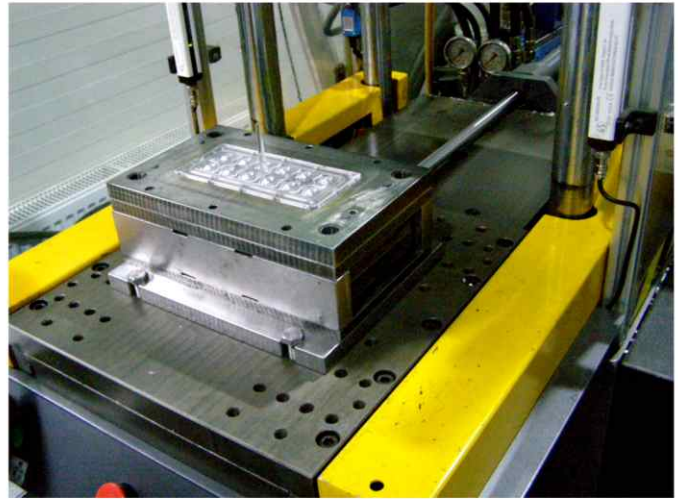


Фото 2. Отливка ударопрочных линз из поликарбоната.



Фото 3. Готовые линзы стандарта 2х6.

**При наличии у заказчика  
3D - модели, первая  
партия линз будет  
изготовлена в течение  
5 рабочих дней !**



Фото 4. Производство светодиодных плат по технологии "Wicor2".

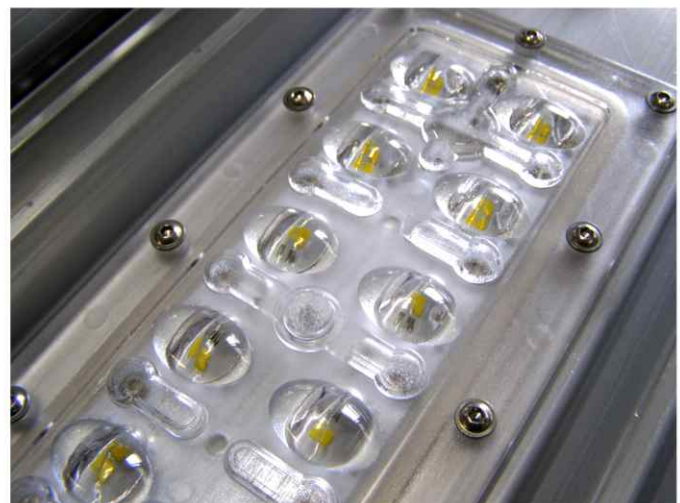


Фото 5. Светодиодный кластер "Wicor2" на корпусе светильника для автодорог серии SKU 32 НЛО.

***Все авторские права на предлагаемую в данном материале продукцию торговой марки ЛЕДАЙМ® принадлежат ООО "Клейтон", г.Воронеж***